



Wildeman



van Leeuwen

- *Slim en innovatief*  
**SLUITINGEN & MAGNETEN**

- *Alles over het*  
**OEKO-TEX KEURMERK**

- *Multifunctioneel  
& Modulair*

- *Milieuvriendelijke  
Materialen*  
**RECYCLEN & UPCYCLEN**

# Fournituren

**INSPIRATIE VOOR JOUW CREATIE**

# Inhoud

- 4 Geschiedenis van de moderne furnituren
- 6 Slimme en innovatieve furnituren: Magneetsluitingen
- 10 Andere sluitingen en magneten
- 12 OEKO-TEX keurmerk
- 16 Multifunctionele furnituren: Musketonhaak
- 20 Meer multifunctionele furnituren: Ringen
- 22 Meer multifunctionele materialen
- 24 Multifunctioneel en modulair
- 26 Modulaire furnituren: Drukknoppen
- 30 Hoe werkt het? Het plaatsen van een drukknoop
- 31 Andere modulaire furnituren
- 32 Milieuvriendelijke materialen: gerecycled & recyclebaar
- 34 Upcyclen
- 36 Voortdurende dialoog: Leder
- 38 Gereedschap



## Welkom!

Voor je ligt ons nieuwste inspiratiemagazine, waarin we je meenemen in de wereld van duurzaamheid en fashion!

Duurzaamheid is vandaag de dag meer dan een trend; het is een mentaliteit, een keuze, en de toekomst van de mode-industrie. In dit magazine willen we je laten zien hoe je met de juiste furnituren en toebehoren jouw ontwerpen niet alleen mooier, maar ook bewuster maakt. Van gerecyclede ritsen tot knopen van natuurlijke materialen, we duiken in de eindeloze mogelijkheden die de duurzame markt te bieden heeft.

Bij **Wildeman | van Leeuwen** zit je goed als duurzame partner. Wij geloven in de kracht van lange termijn denken. We zijn trots dat we al meer dan 100 jaar een betrouwbare partner zijn voor ontwerpers en merken. Deze lange geschiedenis is voor ons het bewijs van onze duurzaamheid: investeren in eerlijke relaties, hoogwaardige producten en een service waarop je kunt bouwen.

We snappen dat je als creatieve professional niet alleen op zoek bent naar inspiratie, maar ook naar slimme oplossingen. Daarom bieden we producten aan die niet alleen vriendelijk zijn voor je portemonnee, maar ook voor de planeet.

Laat je inspireren, ontdek hoe duurzaamheid en fashion hand in hand gaan, en creëer met ons mee. Samen bouwen we aan een groenere toekomst, één creatie tegelijk,

Met inspirerende groet,

*Team Wildeman Waalwijk*

 Wildeman |  van Leeuwen

# Geschiedenis

## VAN DE MODERNE FOURNITUREN



### PREHISTORIE

TOT ± 3500 V. CHR.

Fournituren zoals we die nu kennen vinden hun oorsprong in de Prehistorie.

Archeologische vondsten laten vooral functionele furnituren als **knopen** en **naalden** zien, veelal van natuurlijke materialen als bot, hout, steen en schelpen.

Veel van deze furnituren werden met de hand gemaakt en werden vooral praktisch gebruikt om bijvoorbeeld kleding bij elkaar te houden.



### OUDHEID

3500 V. CHR. - 476 NA CHR.

In de Oudheid werden metalen furnituren zoals **gespen** en **ringen** voor het eerst geïntroduceerd.

Deze worden vooral in harnassen en de scheepvaart (tuigage) gebruikt. Ringen en D-ringen zorgden voor stevigheid maar boden ook de nodige flexibiliteit.

De gespen waren vaak gedecoreerd met gravures en symbolen, als een teken van status en rijkdom.



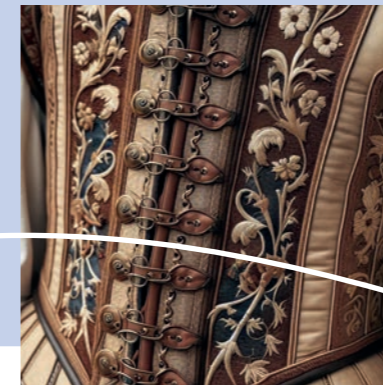
### MIDDELEEUWEN

476 NA CHR. - ± 1500

Verfijnde furnituren uit decoratief oogpunt in plaats van praktisch oogpunt kwamen op in de Middeleeuwen.

**Sluitingen, linten en vlechten** werden in deze tijd enerzijds gebruikt om kleding te versterken, anderzijds om te versieren.

Deze rijkelijke decoratie doet meer denken aan het hedendaags gebruik van sieraden en werd dan ook een symbool van welvaart.



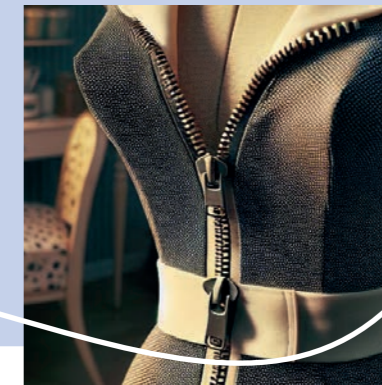
### NIEUWE TIJD

± 1500 - 1850

Aan het begin van de Renaissance kwam de 'haak- & oogsluiting' (voorganger van de **rits**) veel voor in korsetten van extravagante jurken: Haute Couture was geboren. Dit markeerde definitief de functie van furnituren als decoratief en stijlvol.

Fournituren werden nu ook voor een groter publiek beschikbaar gemaakt door op grotere schaal te produceren..

Zo werden **nieten** massaal gebruikt om oa. jeans en lederwaren te verstevigen.



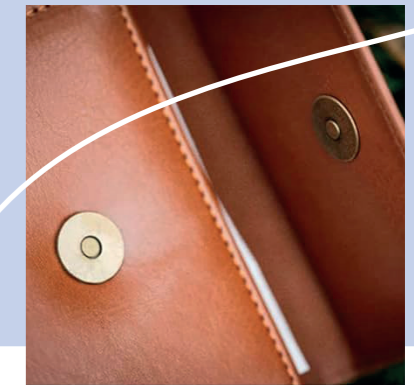
### MODERNE TIJD

± 1850 - 2000

Technologische vooruitgang in de Moderne Tijd zorgde voor de massaproductie zoals we die nu kennen van furnituren.

Ook materialen als kunststof en geavanceerde metalen vonden hun intrede. Furnituren werden daarmee lichter én duurzamer.

De moderne **ritssluiting** (zowel metaal als kunststof) werd in deze tijd dan ook immens populair.



### HEDENDAAGSE TIJD

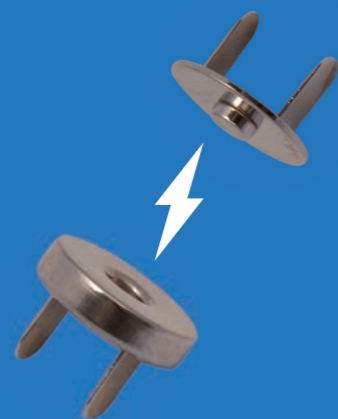
± 2000 - NU

Vanaf het jaar 2000 wordt de vraag naar milieuvriendelijke furnituren groter en daarmee het gebruik van gerecyclede materialen.

Door integratie met technologie worden furnituren zowel praktisch als stijlvol. Denk aan bijvoorbeeld magnetische **sluitingen** en slimme accessoires.

Uitgelicht

SLIMME & INNOVATIEVE  
FOURNITUREN



## Magneetsluitingen

Een magneetsluiting is een type bevestiging dat gebruik maakt van de kracht van magneten om twee delen aan elkaar te bevestigen.

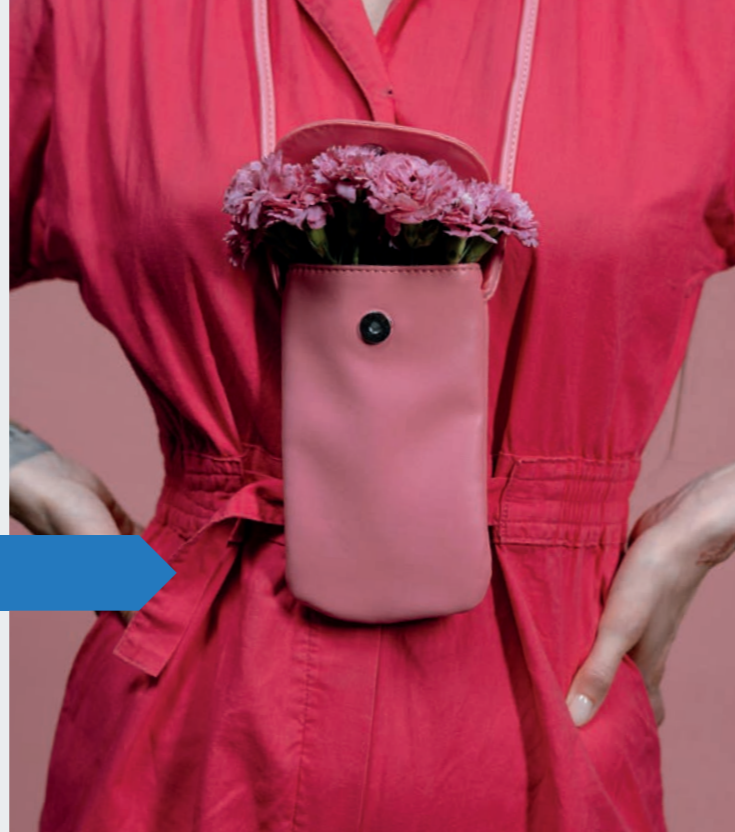
Doorgaans bestaan magneetsluitingen uit twee componenten: één deel bevat een magneet en het andere deel een stuk metaal dat door de magneet wordt aangetrokken, óf een tweede magneet met een tegengestelde polariteit.

Wanneer deze twee delen dicht genoeg bij elkaar komen, trekken de magneten elkaar aan en sluiten de onderdelen zich automatisch.



## Waarom slim?

Magneetsluitingen worden vaak gezien als een slimme of innovatieve furnituur vanwege hun unieke voordelen ten opzichte van traditionele sluitingen zoals knopen, ritsen of gespen.



### 1 VEELZIJDIG

Ze zijn verkrijgbaar in diverse vormen, maten, finishes en sterktes, waardoor ze geschikt zijn voor een breed scala aan toepassingen.

### 2 GEBRUIKSGEMAK

Ze zijn ontzettend gemakkelijk te openen en te sluiten, vaak zelfs met één hand. Dit maakt ze ideaal voor mensen met beperkte handfunctie, zoals ouderen of jonge kinderen.

### 3 ZELFSLUITEND

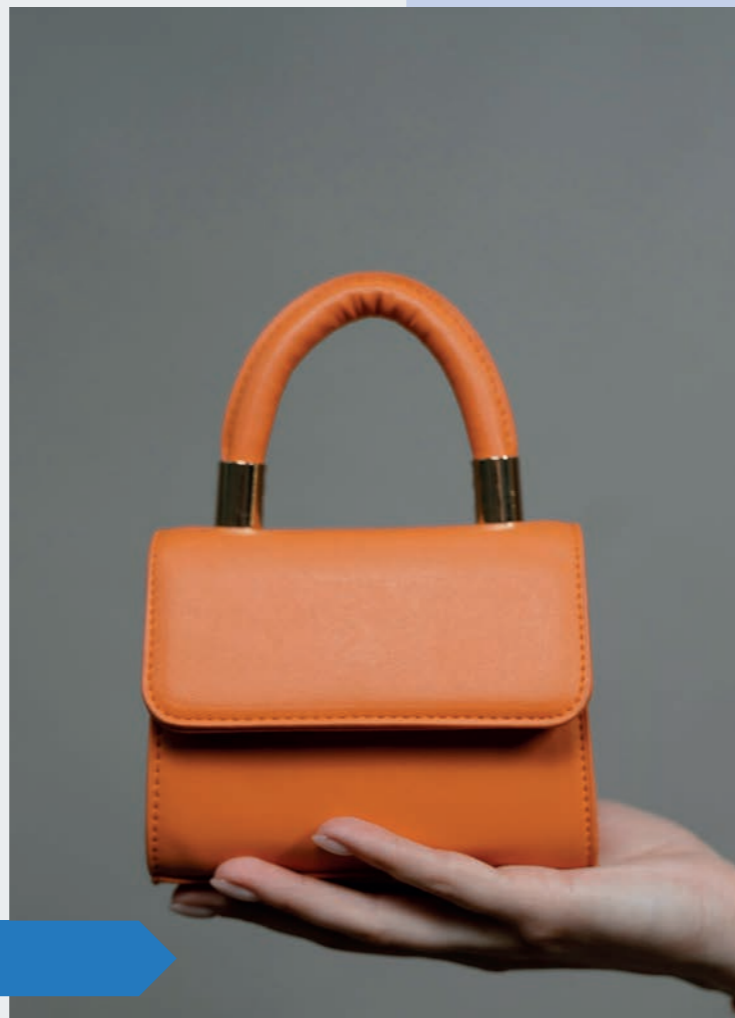
De magnetische aantrekkingskracht zorgt ervoor dat de sluiting vrijwel automatisch dichtvalt zodra de delen in elkaars buurt komen. Dit is handig en tijdbesparend.

### 4 DUURZAAMHEID

Goede magneetsluitingen zijn robuust en gaan lang mee, omdat er minder bewegende delen zijn die kunnen slijten dan bijvoorbeeld een rits.

### 5 NAADLOZE UITSTRALING

Ze kunnen vaak discreet worden weggewerkt in het ontwerp, waardoor ze een strakke en moderne look geven zonder zichtbare knopen of haken.



## Toepassingen

### TASSEN EN ACCESSOIRES

Ze worden veel gebruikt in handtassen, rugzakken, clutches en laptoptassen voor snelle en veilige toegang.

### KLEDING

Denk bijvoorbeeld aan jassen en zelfs kinderkleding. De magneet is dan vaak discreet verwerkt achter de stof.

### SIERADEN

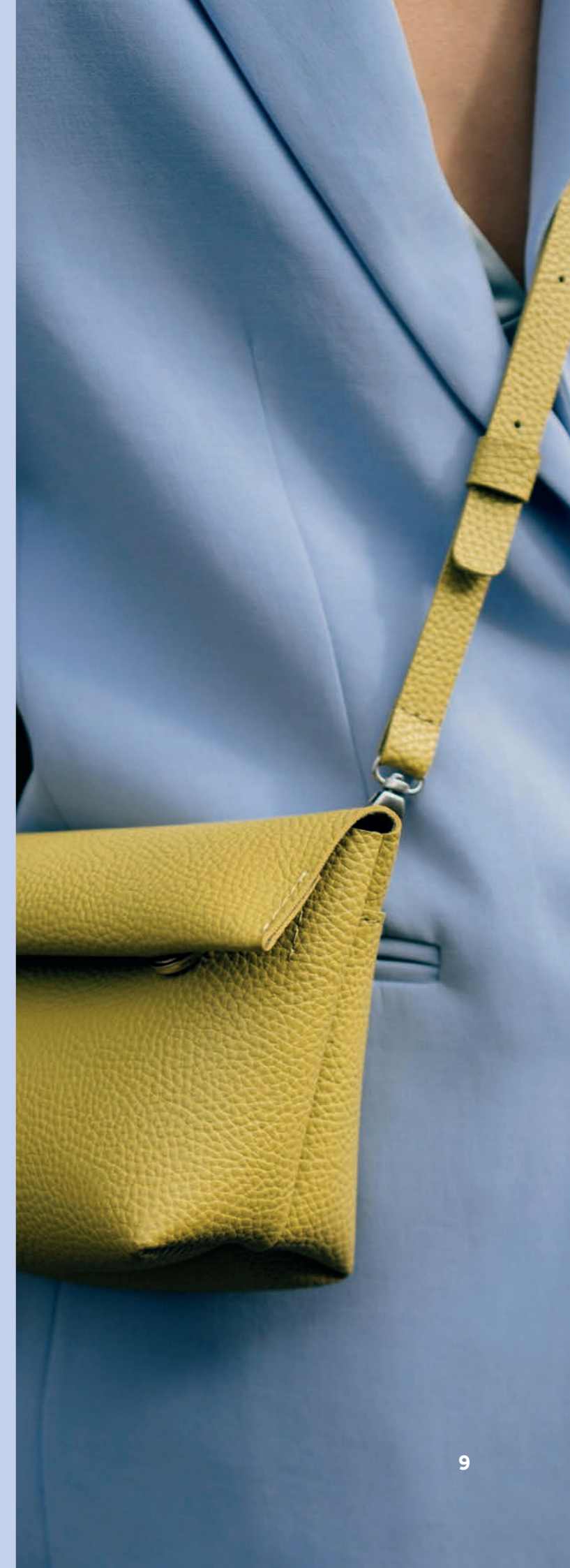
Magneetsluitingen zijn populair voor kettingen en armbanden vanwege het gemak waarmee ze om en afgedaan kunnen worden.

### HUISHOUDELIJKE ARTIKELEN

Ook in notitieboekjes, mappen, en zelfs in meubels (bijvoorbeeld voor kastdeurtjes) vind je ze terug.

### CREATIEVE PROJECTEN

Ze zijn favoriet onder hobbyisten voor het maken van zelfgemaakte tassen, etuis en kleding.



## Andere sluitingen en magneten

Naast magneetsluitingen biedt Wildeman Waalwijk nog veel meer sluitingen én magneten, elk met diverse opties en toepassingen. Hieronder zie je een greep uit ons uitgebreide assortiment.



### Steek sluiting

Bij een steek sluiting (links op de foto) schuift een metalen lipje door een gleuf en wordt vervolgens vastgezet: het klikt vast in het andere deel door een veermechanisme.

### Beugel sluiting

Een dokterstas (rechts op de foto) staat bekend om zijn brede, stevige opening die vaak open kan blijven staan. Dit wordt mogelijk gemaakt door een metalen frame (de beugel) aan de bovenkant van de tas. De sluiting die hierbij hoort, is een mechanisme dat de twee delen van deze beugel stevig aan elkaar vastklikt of vergrendelt.



### Knip sluiting

De knipsluiting of beugelsluiting (rechts op de foto) is een klassieke sluiting die veel wordt gebruikt bij avondtasjes, clutches en portemonnees, vergelijkbaar met de sluiting van een traditionele 'oma's portemonnee'.



### Draai sluiting

Om de draai sluiting (links op de foto) te gebruiken, haal je een klein metalen staafje door een opening, vervolgens kan je dat draaien om de sluiting vast te zetten.



### Magneten

Voor een mooie en stijlvolle sluiting van je tas die niet meteen opvalt zijn ronde magneten een goede oplossing.



# OEKO-TEX

Afkomstig van het Duitse **Öko**, wat een afkorting is van **Ökologie** (ecologie). In deze context staat het voor menselijke ecologie en milieu.

Afkorting van het woord **Textiel**.

Samen betekent het dat het textiel voldoet aan ecologische normen, met de nadruk op de afwezigheid van schadelijke stoffen, en het gebruik van duurzame productieprocessen.



OEKO TEX®

GILI

## Menselijke ecologie

Het Oeko-Tex keurmerk (vaak ook gespeld in hoofdletters als OEKO-TEX) is een wereldwijd erkend certificeringssysteem voor textielproducten.

Het belangrijkste doel is om consumenten te verzekeren dat het gecertificeerde product geen schadelijke stoffen bevat die een risico kunnen vormen voor de menselijke gezondheid.

OEKO TEX®

MADERNO

OEKO TEX®

OTTOMANO

OEKO TEX®

MICHELANGELO

## WAAROM IS OEKO-TEX BELANGRIJK?

### 1 GEZONDHEID & VEILIGHEID

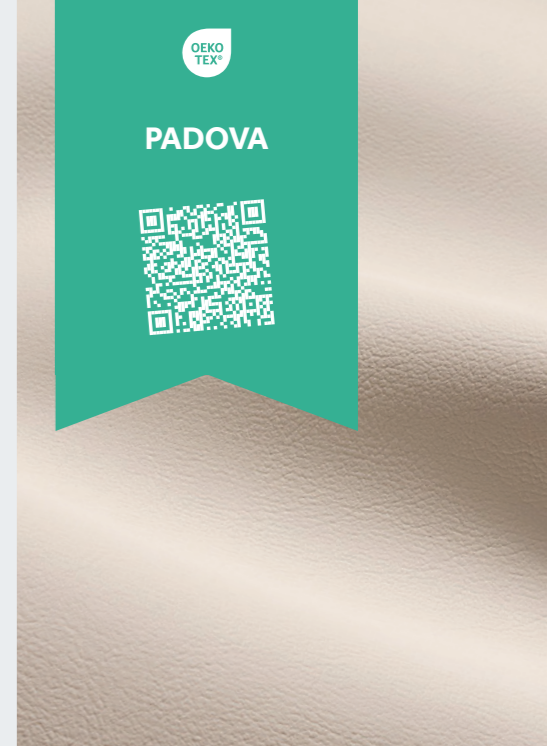
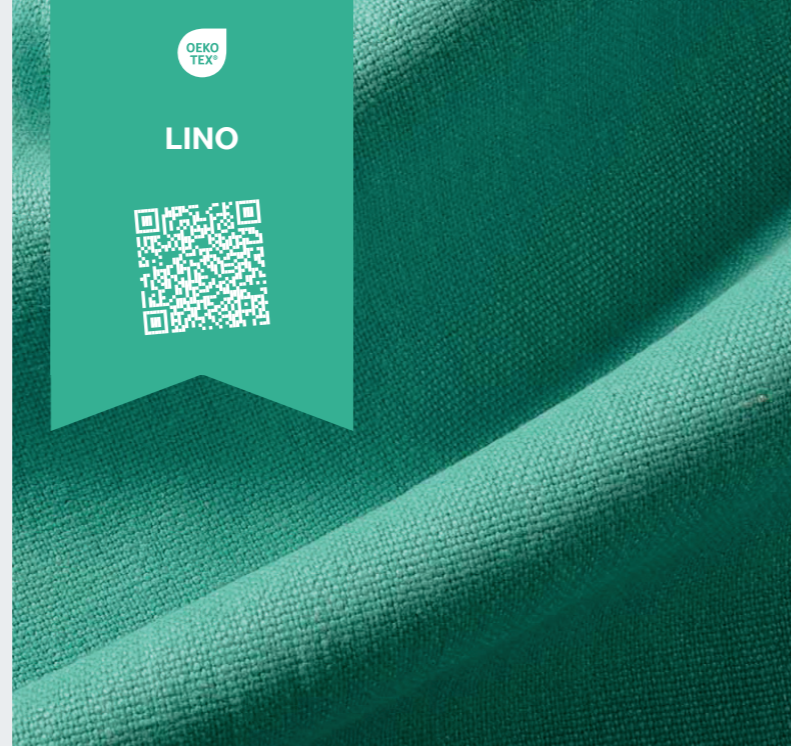
In de traditionele textielproductie kunnen veel chemicaliën gebruikt worden. Denk aan kleurstoffen, weekmakers en vlam-vertragers. Sommige hiervan kunnen irriterend zijn voor de huid, allergische reacties veroorzaken of zelfs schadelijk zijn. Oeko-Tex test hierop.

### 2 TRANSPARANTIE

Het keurmerk biedt consumenten duidelijkheid over de veiligheid van textielproducten, wat anders moeilijk te achterhalen is.

### 3 VERTROUWEN VAN CONSUMENT

Producenten die Oeko-Tex gecertificeerde producten aanbieden, bouwen vertrouwen op bij consumenten die bezorgd zijn over chemische stoffen in hun kleding en huishoudtextiel.



OEKO  
TEX®

Meer  
**OEKO-TEX**  
gecertificeerde  
materialen vind je  
op onze website

## WAT HOUDT DE OEKO-TEX CERTIFICERING IN?

### PESTICIDEN

Resten van pesticiden die op natuurlijke vezels zoals katoen kunnen achterblijven.

### FORMALDEHYDE

Een stof die irritatie kan veroorzaken.

### ZWARE METALEN

Zoals lood, kwik en cadmium, die giftig kunnen zijn.

### ALLERGENEN

Stoffen die allergische reacties kunnen opwekken.

### VERBODEN AZO-KLEURSTOFFEN

Dit zijn kleurstoffen die kankerverwekkende amines kunnen vrijgeven.

### FTALATEN

Vaak gebruikt als weekmakers in prints en coatings, die hormoonverstorend kunnen werken.

### HUIDVRIENDELIJKE PH-WAARDE

Textiel moet een pH-waarde hebben die overeenkomt met die van de menselijke huid om irritatie te voorkomen.

Uitgelicht

MULTIFUNCTIONELE  
FOURNITUREN



## Musketonhaak

De musketonhaak, ook wel karabijnhaak genoemd, is een metalen ring met een veerbelaste poort die snel en veilig voorwerpen kan verbinden. Het is een extreem veelzijdig hulpmiddel dat in een breed scala aan toepassingen wordt gebruikt.

### Materiaal

Musketonhaken worden meestal gemaakt van lichtgewicht zamak, een metaallegering voor sportief gebruik, of van sterker en zwaarder staal voor industriële toepassingen.

### Vormen

Ze zijn er in verschillende vormen om aan specifieke behoeften te voldoen. Een D-vormige musketon is bijvoorbeeld sterk en houdt de belasting dicht bij de ruggengraat van de haak.



## Esthetiek en ontwerp

Tegenwoordig draait het vaak om het oogstrelende design van de musketonhaak. Gelukkig zijn er veel variaties.

### VORMEN

Naast de klassieke D-vorm zie je nu ook elegante ovale, ronde, druppelvormige en zelfs meer organische vormen.

Daarnaast maakt de grootte van een musketon ook verschil in je ontwerp. Grote musketons voor een robuuste look, kleine musketons voor een subtiel detail.

### MATERIALEN

Hoewel metaal de boventoon voert, zijn er variaties in het type metaal en de afwerking. Denk aan:

#### GLANZEND METAAL

Meerdere tinten goud, zilver, nickel, old brass, gunmetal (een donkere metaalkleur) voor een luxe uitstraling.

#### MATTE AFWERKING

Voor een modernere, ingetogen look.

#### ANTIETK LOOK

Brons, oud messing voor een vintage of robuuste stijl.



## Toepassingen

### VERWISSELBARE BANDEN

Veel tassen hebben nu een schouderband die je eenvoudig kunt wisselen met een andere kleur of stijl, dankzij musketonhaken. Dit biedt veel personalisatiemogelijkheden.

### DECORATIEVE ELEMENTEN

Een grote, opvallende musketonhaak kan op zichzelf al een blikvanger zijn op een tas, zelfs als deze geen directe functie heeft.

### SLEUTEL- EN TASHANGERS

Kleinere, vaak draaibare musketonhaken worden gebruikt om sleutelhangers, bedels of andere accessoires aan tassen te bevestigen.

### PORTEMONNEES EN CLUTCHES

Voor een afneembaar polsbandje of om de portemonnee aan een grotere tas te bevestigen.

### ACCESSOIRES

Denk aan sjaals of zelfs handschoenen die met een kleine musketonhaak aan elkaar of aan een tas kunnen worden bevestigd.

### HONDENRIEMEN

Musketons zijn de schakel tussen de riem en de halsband of het harnas van je hond. Let wel op de kwaliteit en het type haak voor de veiligheid van je hond en het gebruiksgemak.

*Musketons worden ook veel gebruikt voor hondenriemen!*



Meer multifunctionele fournituren

# Ringen

## Sleutel ring

De sleutelring kan zowel functioneel als decoratief zijn. Zeker niet alleen bruikbaar om sleutels te ordenen, maar ook als een opvallende bedel of hanger aan tassen, ritsen of riemen. Beschikbaar in een diversiteit aan maten, materialen en afwerkingen, kan het nét dat persoonlijke en stijlvolle tintje aan een product geven.



## Ronde ring

Een ronde ring is een veelzijdige furnituur die wordt gebruikt om functionele en decoratieve accenten aan tassen toe te voegen. Het kan dienen als een bevestigingspunt voor een (schouder)riem, alsook een trekelement voor een rits, of puur als een stijlelement om de look van de tas te versterken. Dit accessoire, vaak gemaakt van metaal of kunststof, voegt een moderne en professionele uitstraling toe aan het ontwerp.

## D-ring

Een D-ring is een metalen of kunststof furnituur dat de vorm van de letter 'D' heeft. Het wordt vaak gebruikt aan de zijkant van tassen als bevestigingspunt voor een afneembare schouderriem, musketonhaak of sleutelbos. De rechte zijde van de ring zorgt voor een stabiele, nette bevestiging aan de stof, terwijl de ronde kant het makkelijker maakt om een haak eraan te bevestigen.

## Rechthoekige ring

Een rechthoekige ring, ook wel een passant genoemd, is een strak en functioneel furnituur voor tassen. Deze ringen zijn ideaal voor het bevestigen van tassenbanden of riemen, en zorgen ervoor dat de band niet verdraait. Door hun rechte vorm creëren ze een tijdloos en gestructureerd uiterlijk dat goed past bij strakkere tasontwerpen.

## Eyelet & washer

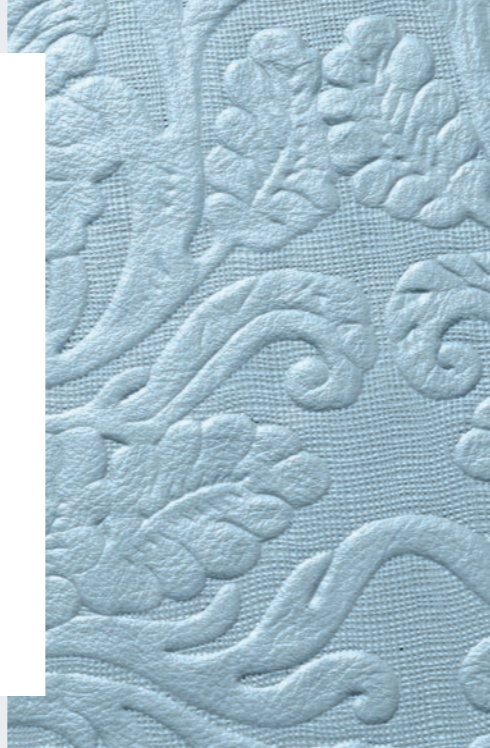
Een eyelet (oogje) en washer (ring) vormen samen een functioneel en decoratief furnituur. Het oogje creëert een versterkte opening in de stof, waardoor bijvoorbeeld een koord of riem kan worden geregen. De washer wordt aan de achterkant gebruikt om de stof stevig vast te klemmen, wat rafelen en uitscheuren voorkomt en zorgt voor een duurzame en professionele afwerking.



### Gedessineerd leer

Gedessineerd leer is bedrukt leer of embossed leer voorzien van een patroon of design. Dit wordt bereikt door middel van verschillende technieken, zoals bedrukken (foto links), het etsen van een patroon met een laser of door middel van een reliëfdruk/embossing (foto rechts).

De patronen variëren van klassieke dierenvelen, zoals krokodil of slangenleer, tot geometrische patronen of fantasieontwerpen.



### Trento+ leer

Trento+ is Europees, licht gepolijst semi-aniline leder, waarbij zowel de nerf als het natuurlijk beeld van de huid intact zijn gebleven. Natuurlijke kenmerken zoals schrammen, dichtgegroeide littekens, aderen en onregelmatigheden in het nerfbeeld blijven als teken van echtheid behouden. Er zijn ruim zeventig kleuren uit voorraad leverbaar en Trento is mede daardoor één van onze populairste leersoorten.



SHOP TRENTO+



## Meer multifunctionele materialen

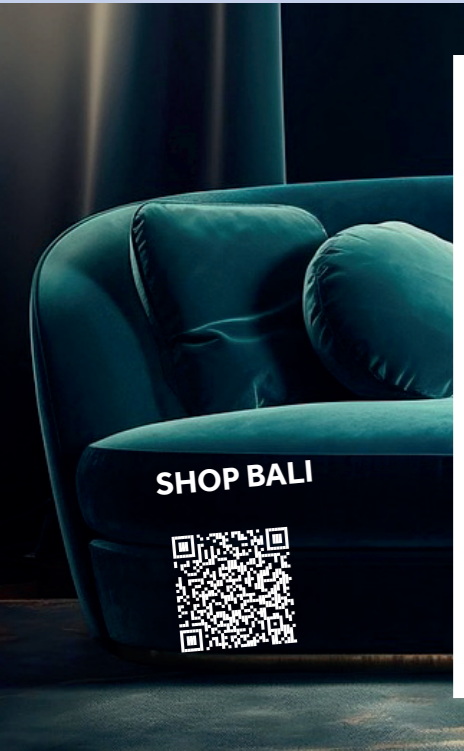
In de wereld van creatie openen multifunctionele materialen zoals kunstleer en diverse stoffen een wereld aan mogelijkheden.

Deze materialen zijn niet langer beperkt tot één toepassing; ze bieden de flexibiliteit om ze te gebruiken voor zowel tassen als kleding, interieurprojecten of unieke accessoires. Door de ruime keuze in kleuren, texturen en designs stimuleren ze de verbeelding en geven ze ontwerpers en hobbyisten de vrijheid om grenzeloos te creëren.



### Voering 702-540

Voering 702-540 is een textiel dat wordt gebruikt om de binnenkant van kledingstukken, tassen, schoenen of andere textielproducten te bekleden. De belangrijkste functie van voering is het verhogen van het comfort, de duurzaamheid en de afwerking van een product.



SHOP BALI

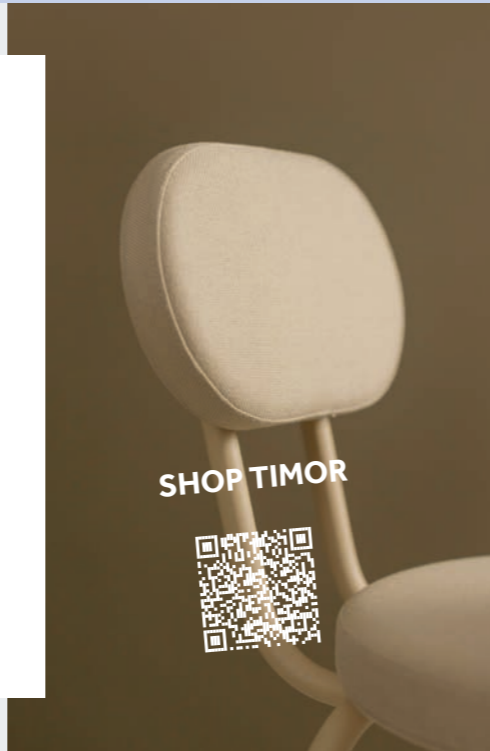


### Bali stof

Bali is een polyester velours stof met een vintage karakter. Van zichzelf al vlekwerend, maar je kunt Bali ook wassen op 40°C. Zeer stijlvol voor meubels/projecten.

### Timor stof

Timor is een polyester velours ribstof. Vlekwerend én wasbaar op 40°C, wat deze stof zeer duurzaam maakt. Zeer geschikt voor meubels/projecten.



SHOP TIMOR



### Rava kunstleer

Rava is een hoogwaardig kunstleder met een matte afwerking. De ledernerf geeft dit kunstleder een luxe uitstraling. Door de hoge brandnormen is dit kunstleder geschikt voor diverse toepassingen als projecten, transport en horeca. Verkrijgbaar in meer dan 48 moderne kleuren.



SHOP RAVA



## MULTIFUNCTIONEEL

*'Meer doen met minder items.'*

In een wereld waarin we bewuster omgaan met consumptie, verschuift onze focus van 'meer' naar 'slimmer'. Een van de meest effectieve manieren om dit te doen, is door te kiezen voor multifunctionaliteit. Of het nu gaat om een jas die je aan twee kanten kunt dragen of een tas die je op meerdere manieren kunt stylen, slimme ontwerpen maken je garderobe niet alleen veelzijdiger, maar ook duurzamer.

- **MINDER AFVAL** - Minder spullen = minder weggooien = minder afval
- **MINDER CONSUMEREN** - Minder behoefte om meerdere items te kopen
- **LANGERE LEVENSDUUR** - Product wordt nuttiger & praktischer = langer in gebruik
- **EFFICIËNTE PRODUCTIE** - Eén product vs. meerdere losse items



De koppeling tussen multifunctionaliteit en duurzaamheid is heel sterk. In de kern draait het om het maximaliseren van de waarde en de levensduur van een product, terwijl de impact op het milieu wordt geminimaliseerd. Maar wát is er precies duurzaam aan multifunctioneel en modulair?

## Multifunctioneel en Modulair



## MODULAIR

*'Aanpasbaar naar behoefte.'*

In een tijd waarin duurzaamheid steeds belangrijker wordt, is de mode-industrie op zoek naar innovatieve oplossingen om de levensduur van kleding te verlengen. Een van de meest veelbelovende concepten is die van modulaire items. Denk aan kledingstukken die je letterlijk kunt aanpassen aan je behoefte – jassen die je groter of kleiner maakt, of tassen met afneembare onderdelen. Deze flexibele ontwerpen bieden niet alleen eindeloze styling mogelijkheden, maar vormen ook een slimme en duurzame manier om verspilling tegen te gaan.

- **HERGEBRUIK** - Een los onderdeel vervangen ipv. een heel product weg te gooien
- **AANPASBAARHEID** - Aanpassen aan veranderende behoeften = langer in gebruik
- **EFFICIËNTER** - Focus ligt bij hergebruik = verkleinen van ecologische voetafdruk

Uitgelicht

MODULAIRE  
FOURNITUREN



## Drukknoppen

Drukknoppen zijn handige sluitingen die je vaak tegenkomt in (kinder)kleding, tassen en allerlei andere textielproducten. Ze bieden een snellere en vaak minder opvallende manier om twee stoffen delen met elkaar te verbinden dan bijvoorbeeld knopen of ritsen.

Het sluitmechanisme bestaat uit twee in elkaar grijpende delen: een 'mannelijk' deel (het kogeldeel) en een 'vrouwelijk' deel (het veerdeel). Wanneer je ze tegen elkaar drukt, klikken ze vast. Door er met een beetje kracht aan te trekken, laten ze weer los.



# Toepassingen



## TASSEN EN PORTEMONNEES

Voor het sluiten van kleppen en compartimenten.

## BABY- EN KINDERKLEDING

Ideaal voor babykleding en peuterkleding, vooral bij rompertjes, slabbers en jasjes, omdat ze gemakkelijk te openen en te sluiten zijn, zelfs met één hand.

## JASSEN EN MANTELS

Voor het sluiten van de voorpanden, zakken of manchetten.

## BROEKEN EN ROKKEN

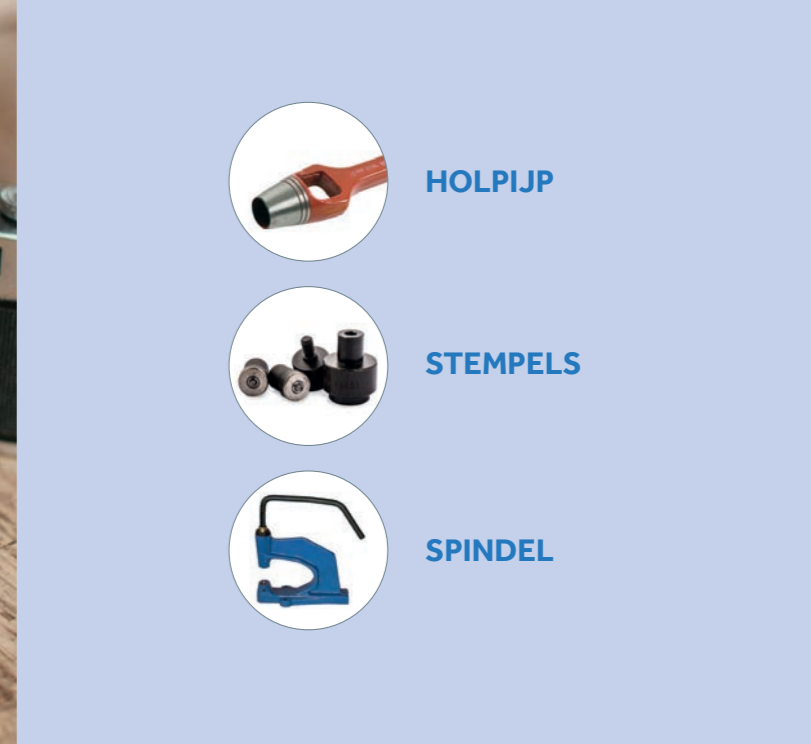
Als alternatief voor knopen bij sluitingen.

## KAMPEERUITRUSTING EN BUITENKLEDING

Waar stevigheid en snelle sluiting belangrijk zijn.

## HUISDECORATIE

Op kussenslopen, gordijnen, etc.



HOLPIJP

STEMPELS

SPINDEL

## VOORDELEN

- **Gebruiksgemak**  
Eenvoudig & snel te openen
- **Minder opvallend**  
Plat en minder prominent
- **Duurzaam**  
Metalen varianten zijn slijtvast
- **Veilig (kinderkleding)**  
Geen losse knopen (verstikkingsgevaar)
- **Veelzijdig**  
Diverse maten, materialen & kleuren

## NADELEN

- **Bevestiging**  
Vaak speciaal gereedschap nodig
- **Loslaten**  
Bij verkeerde bevestiging of teveel spanning
- **Minder aanpasbaar**  
Na bevestiging is de plek vast, je kunt het niet verschuiven
- **Kosten**  
Door het bijbehorende gereedschap ben je vaak duurder uit



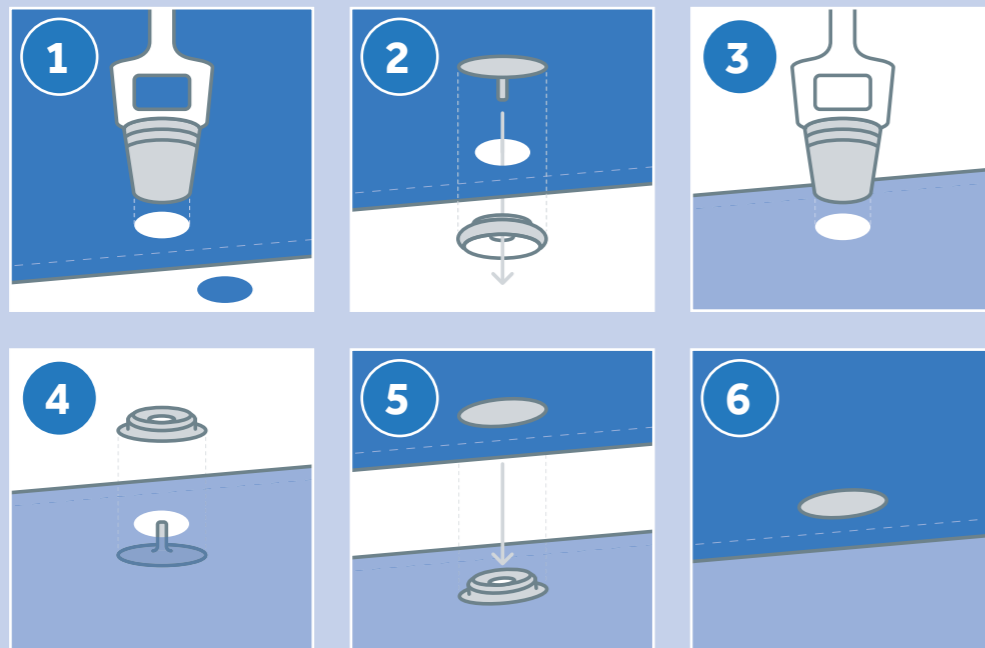
# HOE WERKT HET?

## HET PLAATSEN VAN EEN DRUKKNOOP

*Je hebt nodig:*



*Andere modulaire fournituren*



- 1 | Maak een gat met een holpijp in de bovenlaag van je keuze;
- 2 | Druk het A-deel en het B-deel door het gat in elkaar met behulp van de stempels en een spindel;
- 3 | Maak een gat met een holpijp in de onderlaag van je keuze;
- 4 | Druk het C-deel en het D-deel door het gat in elkaar met behulp van stempels en een spindel;
- 5 | Bevestig het A-deel & B-deel op het C-deel en D-deel;
- 6 | Je drukknoop zit vast!



Uitgelicht

MILEUVRIENDELIJKE  
MATERIALEN



GERECYCLEDE STOFFEN

Dit zijn stoffen die al een keer door het recyclingproces zijn gegaan. Ze zijn gemaakt van bestaande, vaak afgedankte materialen, zoals oude kleding (textielafval) of plastic flessen (PET-flessen). Een gerecyclede stof is het eindproduct van een recyclingproces en heeft al een 'tweede leven'.

# Gerecycled & recyclebaar

RECYCLEBARE STOFFEN

Recyclebare stoffen zijn stoffen die de potentie hebben om in de toekomst gerecycled te worden. De stof is gemaakt van een materiaal dat in theorie kan worden afgebroken en opnieuw als grondstof kan dienen voor een nieuw product. De stof is zelf nog niet persé gerecycled, maar het is ontworpen en geproduceerd op een manier dat het aan het einde van zijn levensduur kan worden ingezameld en opnieuw verwerkt.

CURAÇÃO & CURAÇÃO MIXED

Curação & Curação Mixed zijn outdoor stoffen van Olefin. Dit materiaal maakt buitenkussens zowel weersbestendig als comfortabel. Alle kleuren zijn uit voorraad leverbaar en het materiaal kan tot wel tien keer gerecycled worden.



"DIT MATERIAAL IS TOT 10X RECYCLEBAAR."



SALANA RECYCLED

Salana Recycled is een 360 grams stof die voor 90% geproduceerd is uit gerecycled PET-materiaal. Salana is een sterke en brandwerende meubelstof voor binnengebruik in 17 mooie kleuren, allen uit voorraad leverbaar.



"90% VAN HET MATERIAAL IS GERECYCLED PET."



MADERNO

Maderno is een zachte, dubbelzijdige stof van volledig gerecycled polyester. Het is waterafstotend, eenvoudig schoon te maken en dankzij het vlamvertragende chenille-effect ook geschikt voor zwaardere toepassingen.



"GEMAAKT VAN 100% GERECYCLED & RECYCLEBAAR GAREN."





## ZERO WASTE FILOSOFIE

De zero-waste filosofie heeft net als upcylen het doel om de afvalproductie te verminderen. Zero-waste gaat over slimme patroontekeningen, waarbij elk patroondeel als een puzzelstukje perfect op de lap stof past. Zo ontstaat er geen snijafval. Veel zero-waste ontwerpen bestaan dan ook uit rechte vormen en vierkanten, zoals tote bags, kimono's & furoshiki doeken.



TOTE BAGS



JAPANESE KIMONO



FUROSHIKI

# Upcyclen

In de wereld van duurzaamheid is upcycling een creatieve en milieuvriendelijke manier om textiel en fournituren een nieuw leven te geven. Waar recyclen draait om het afbreken van materialen om er iets nieuws van te maken, tilt upcyclen het een stapje hoger. Je verhoogt de waarde van een product dat anders als afval zou worden beschouwd, zonder dat je het eerst moet verwerken.

## VERFRAAIEN

Verfraaien geeft je project een unieke uitstraling en voegt een esthetische waarde toe. Denk aan borduurwerk om een vlek te verbergen, of het toevoegen van een nieuwe bies of kant om een saai kledingstuk op te fleuren. Het nut hiervan is dat je een item een persoonlijk en stijlvol karakter geeft, waardoor de emotionele en visuele waarde stijgt.

## VERSTEVIGEN

Verstevigen richt zich op het functionele aspect. Door verzwakte plekken te verstevigen met een extra laag stof, een speciaal vlieseline of een opgestikte patch, verleng je de levensduur van je creatie. Het nut hiervan is dat je een item dat anders snel zou slijten of scheuren, weer sterk en bruikbaar maakt.

FOURNITUREN OM AAN TE DENKEN BIJ VERFRAAIING EN/OF VERSTEVIGING:

## WAAROM UPCYCLEN?

### ● Vermindert afval

Je gebruikt materialen die anders op de vuilnisbelt belanden, wat bijdraagt aan een circulaire economie.

### ● Stimuleert creativiteit

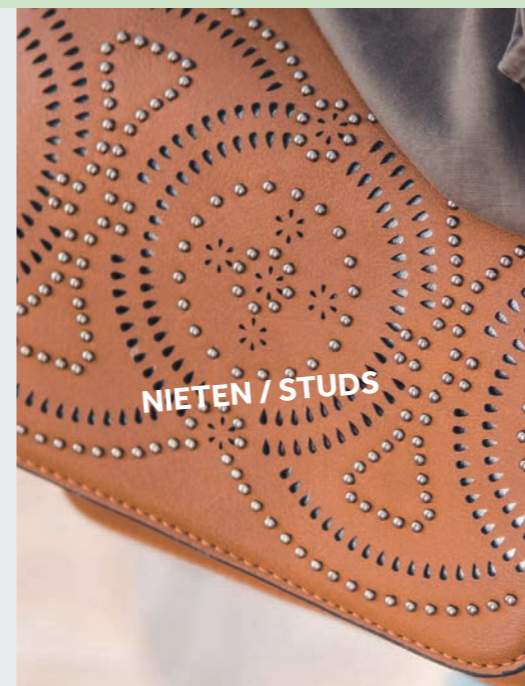
Het dwingt je om 'out of the box' te denken: hoe kun je een oud gordijn omtoveren in een jurk of tas?

### ● Creëert unieke items

Elk item is uniek, met een eigen verhaal en karakter.

### ● Bespaart grondstoffen

Je vermindert de vraag naar nieuwe materialen, wat de impact op het milieu verkleint.



NIETEN / STUDS



BALEINEN



ORNAMENTEN

Voortdurende  
dialogoog

LEDER



bron: vandale.nl

#### DUUR • ZAAM

(bijvoeglijk naamwoord, bijwoord; vergrotende trap: duurzamer, overtreffende trap: duurzaamst)

1. lang durend
2. weinig aan slijtage of bederf onderhevig
3. het milieu weinig belastend

## Jaren plezier

Een goed onderhouden lederen product kan tientallen jaren meegaan. Een groot contrast met de "fast fashion" artikelen die al na een paar seizoenen worden afgedankt. Bovendien is leder relatief makkelijk te repareren, wat bijdraagt aan de lange levensduur van het materiaal.

De lange levensduur verlaagt de milieu-impact aanzienlijk, omdat er minder snel nieuwe producten hoeven te worden geproduceerd en gekocht.

Waar veel synthetische materialen bij schade vaak direct worden weggegooid,

kan hoogwaardig leer vaak worden gerepareerd, gepolijst of opnieuw worden geverfd. Dit zorgt ervoor dat leren producten minder snel op de afvalberg belanden en maakt het een verstandige investering.



PALOMA



CLASSIC  
SADDLE



#### VLEESINDUSTRIE

- De milieu-impact van leer is primair een gevolg van de veehouderij, aangezien de dieren hoofdzakelijk voor de vleesproductie worden gehouden. De huiden zijn een bijproduct en zouden anders vaak worden weggegooid. Door deze reststroom te verwerken, zet de leerindustrie een afvalproduct om in een waardevol en duurzaam materiaal, wat bijdraagt aan een circulaire economie.

#### LEERLOOIEN

- In de afgelopen 5-10 jaar hebben looierijen grote stappen gezet om de impact op het milieu te verkleinen. Vooral de chemicaliën die in het looiproces worden gebruikt, zijn in tegenstelling tot vroeger, niet meer schadelijk voor het milieu. Als gevolg van strenge overheidsseisen, wordt het afvalwater van looierijen, gezuiverd en weer schoon teruggevoerd. Bovendien is de hoeveelheid water die voor de productie nodig is de afgelopen jaren enorm teruggedrongen.



TRENTO+



SANTORINI



Vooraf niet vergeten:  
**Gereedschap**

*Schrijven*

Of het nu gaat om het ontwikkelen van je idee of het tekenen van je patroon, goed schrijfmateriaal is essentieel om je concept tot leven te brengen.



*Knippen*

Een nauwkeurige lijn is de basis van elk kwalitatief eindproduct. Goed gereedschap is hierbij onmisbaar, aangezien het direct de kwaliteit van je werk beïnvloedt. Bij het knippen van stoffen zorgt een scherpe, geschikte schaar ervoor dat de draden niet verschuiven en de randen niet rafelen, wat essentieel is voor een nette afwerking.



*Markeren*

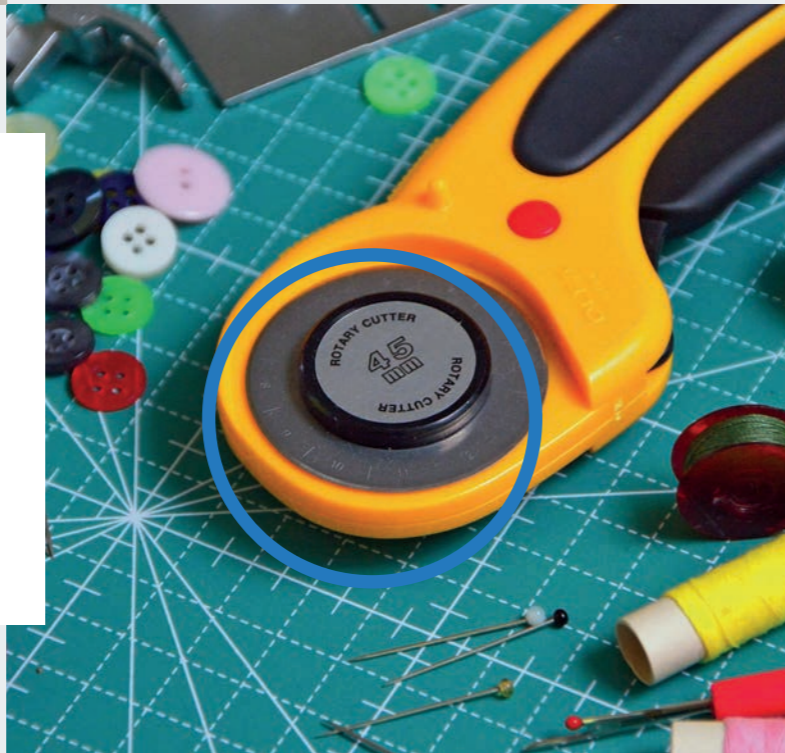
Het belangrijkste bij markeren is dat de markering zichtbaar, maar niet-permanent is. De markering moet een duidelijke, fijne lijn achterlaten die na het snijden of stikken eenvoudig kan worden weggeveegd voor een optimaal afgewerkt product.



*Snijden*

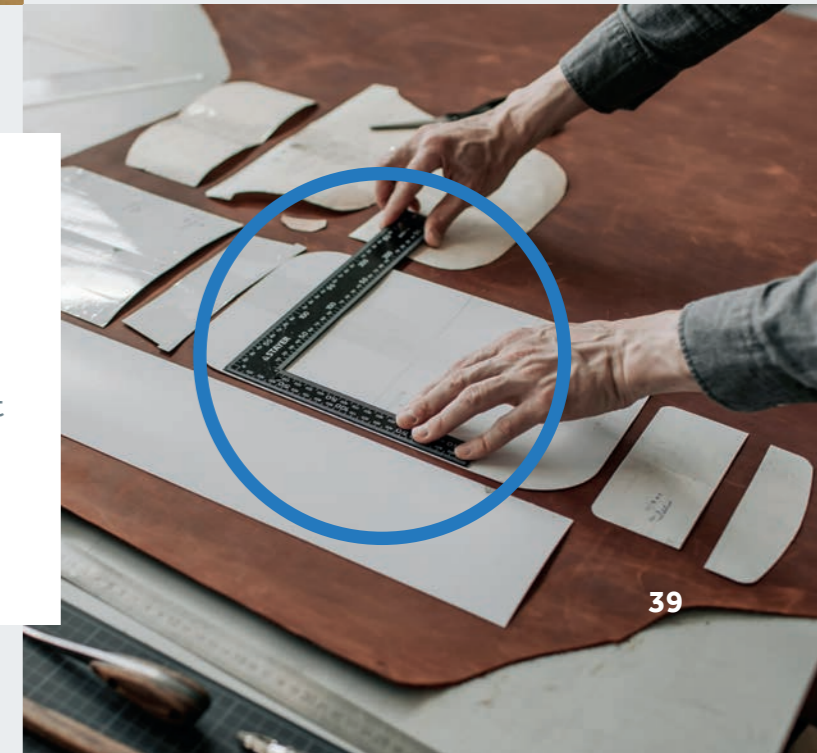
Een scherp (rol)mes zorgt ervoor dat de draden van het weefsel niet verschuiven of rafelen.

Een zuivere snede is essentieel om de integriteit van het materiaal te behouden en een gedegen, strakke afwerking te garanderen.



*Metten*

Nauwkeurig meten is de absolute basis van elk succesvol project. Voordat er ook maar iets wordt gesneden of gemarkeerd, moet de maatvoering perfect zijn. Een fout van slechts een millimeter kan later in het proces grote gevolgen hebben, waardoor patronen niet goed op elkaar aansluiten en het eindresultaat er slordig uitziet.





Wildeman



van Leeuwen

Van Hilststraat 1 | 5145 RK Waalwijk | Netherlands

+31 (0) 416 650 419 | [info@wildeman-waalwijk.nl](mailto:info@wildeman-waalwijk.nl)

[www.wildeman-waalwijk.nl](http://www.wildeman-waalwijk.nl)